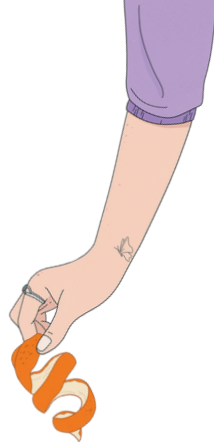


# Bắt đầu sử dụng thùng rác mới của quý vị!



Thùng đựng Rác Hữu cơ Thực phẩm và Rác Hữu cơ ở Vườn (Food Organics and Garden Organics, FOGO) có nắp màu xanh lá cây 240L mới của quý vị, thùng nhỏ đựng rác thừa trong bếp (caddy) và 1 năm cung cấp cho các bao rác lót thùng caddy được chứng nhận đã đến!

**Ngày thu gom rác của quý vị không thay đổi!**

Mỗi tuần, thùng FOGO nắp xanh của quý vị sẽ được thu gom cùng với thùng rác tái chế nắp vàng hoặc thùng rác sinh hoạt nắp đỏ. Thùng rác tái chế của quý vị sẽ tiếp tục được thu gom vào cùng hai tuần đó và thùng rác sinh hoạt của quý vị sẽ được thu gom vào hai tuần tiếp theo.

**Quý vị không biết chắc thùng rác nào sẽ đem ra vào ngày thu gom?** Quét mã QR và nhập địa chỉ của quý vị để biết ngày thu gom rác của quý vị là ngày nào!



## Tã lót

Để ngăn mùi tã trong thùng rác của quý vị:

- Để thùng rác nắp đỏ của quý vị trong bóng râm.
- Bỏ tã lót vào túi hai lớp.
- Bỏ phân trong tã vào toilet trước khi bỏ tã vào thùng rác có nắp đỏ.
- Sử dụng các sản phẩm khử mùi như tinh thể khử mùi hoặc chất làm thơm thùng rác.

## Hãy giữ tôi!

Đặt tờ rơi này trên tủ lạnh của quý vị hoặc một nơi nào đó tiện dụng!

## Mang thùng rác của quý vị ra ngoài

Bỏ thùng rác của quý vị ra ngoài vào đêm trước ngày thu gom.

- Mang ra trước khi thùng được đổ (trong vòng 24h).
- Đặt thùng rác của quý vị trên lề đường dọc theo con đường, cách xa mọi vật cản (cây cối, cột điện, biển báo).
- Đặt các thùng rác của quý vị cách nhau ít nhất 1m.
- Hãy chắc chắn rằng nó hướng ra đường (tay cầm phải hướng về nhà của quý vị).
- Đừng đổ đầy thùng rác của quý vị - đảm bảo rằng nắp có thể đóng lại! Trọng lượng tối đa 80kg.

## Thêm thông tin

Chúng tôi ở đây để giúp đỡ!

Nếu quý vị có bất kỳ câu hỏi nào về dịch vụ FOGO mới, những món đồ nào có thể cho vào thùng rác nào, cách sử dụng thùng rác caddy hoặc chỉ muốn đặt câu hỏi, **hãy quét mã QR bên dưới bằng bất kỳ thiết bị tương thích nào!**

## Hoặc liên hệ với chúng tôi:

**Hội đồng Alpine Shire**

[info@alpineshire.vic.gov.au](mailto:info@alpineshire.vic.gov.au)

03 5755 0555



# Sử dụng tối đa thùng rác mới của quý vị

## Cách quý vị tái chế tại nhà đang thay đổi tốt hơn



# Rác hữu cơ từ thức ăn và vườn

## Dịch vụ hàng tuần

Rác hữu cơ từ thực phẩm, đồ gia dụng được chấp nhận và chỉ rác hữu cơ từ vườn. Bỏ bao bì, dây thun và nhãn dán khỏi trái cây.

### ✓ Các mục được chấp nhận

Đây không phải là danh sách đầy đủ

- Thực phẩm quá hạn, không ăn được
- Trà lá rời, bã cà phê
- Khăn giấy, khăn giấy lau mặt
- Các sản phẩm từ sữa bao gồm sữa chua
- Rác thải rau củ quả
- Thịt, hải sản, xương, vỏ trứng
- Lá, cây, cành cây, cỏ, cỏ dại độc hại



### ✗ Không được chấp nhận

Nhựa, bao gồm nhựa có thể phân hủy sinh học hoặc không được chấp nhận, cà phê viên nén (pods), gỗ đã qua xử lý, quần áo, tã lót, khăn giấy ướt, vật liệu có thể tái chế hoặc chất thải nguy hại.



Quét mã QR để biết danh sách đầy đủ các mục được chấp nhận.

# Tái chế hỗn hợp

## Dịch vụ hai tuần một lần

Các loại thức ăn thừa phải rời và sạch khi bỏ vào thùng rác này. Không bỏ chúng trong túi nhựa. Gấp các thùng lại để tiết kiệm không gian.

### ✓ Các mục được chấp nhận

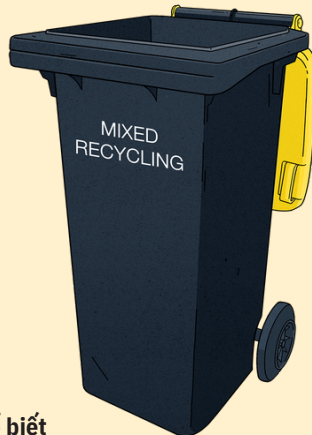
Đây không phải là danh sách đầy đủ

- Chai và hộp đựng nhựa được chấp nhận
- Hộp, lon nhôm và thép, giấy bạc
- Chai lọ thủy tinh
- Thùng giấy cứng, hộp ngũ cốc, hộp trứng
- Giấy, báo, tạp chí, phong bì giấy



### ✗ Không được chấp nhận

Túi nhựa, các loại nhựa mềm khác, quần áo, giày dép, dệt may, bìa cứng tráng hoặc phủ sáp, chất thải điện tử và pin, đồ sành sứ, polystyrene (xốp), cốc cà phê hoặc rác thải nguy hại.



Quét mã QR để biết danh sách đầy đủ các mục được chấp nhận.

# Rác thải Sinh hoạt

## Dịch vụ hai tuần một lần

Sử dụng thùng rác này cho các hạng mục không thể tái sử dụng hoặc tái chế. Rác thải thực phẩm không bỏ vào thùng rác này.

### ✓ Các mục được chấp nhận

Đây không phải là danh sách đầy đủ

- Đồ thủy tinh vỡ, đồ sành sứ và gương
- Tã lót và khăn ướt
- Quần áo, giày dép hoặc hàng dệt may cũ không thể sửa chữa hoặc quyên góp
- Nắp bình và nắp chai rời, máy bơm, bình xịt, ống nhỏ giọt



### ✗ Không được chấp nhận

Rác thải điện tử và pin, rác thực phẩm và rác vườn, hóa chất gia dụng, đồ có thể tái chế, đất, vật liệu xây dựng hoặc rác thải nguy hại.



Quét mã QR để biết danh sách đầy đủ các mục được chấp nhận.