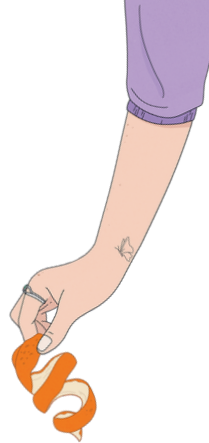


Inizia ad usare il tuo nuovo bidone!



Sono arrivati il tuo nuovo bidone da 240 litri con coperchio verde "Food Organics and Garden Organics (FOGO)" per gli scarti alimentari e del giardino, un cestino per la cucina e una fornitura di un anno di sacchetti certificati!

Il giorno della raccolta non cambia!

Ogni settimana il tuo bidone FOGO con coperchio verde verrà svuotato insieme al bidone per il riciclaggio con coperchio giallo oppure al bidone dei rifiuti generici con coperchio rosso. Il bidone per il riciclaggio continuerà a essere svuotato nella stessa quindicina, mentre il cestino dei rifiuti generici verrà ora raccolto nella quindicina successiva.

Non sai quali bidoni vengono svuotati il giorno della raccolta? Scansiona il codice QR e digita il tuo indirizzo per scoprire qual è il giorno di raccolta per i tuoi bidoni!



Pannolini

Per evitare che i cattivi odori dei pannolini si disperdano nel bidone:

- Conserva il bidone dei rifiuti con coperchio rosso all'ombra.
- Metti i pannolini in due sacchetti.
- Smaltisci tutti i rifiuti solidi nel WC prima di mettere i pannolini nel cestino dei rifiuti con coperchio rosso.
- Utilizza prodotti per la rimozione degli odori come cristalli antiodore o deodoranti per rifiuti.

Conservami
Attacca questo volantino al frigorifero o lascialo a portata di mano!

Portare fuori il bidone

Porta fuori il bidone la sera prima del giorno della raccolta.

- Rimuovilo quando è vuoto (entro 24 ore).
- Posiziona il bidone sul marciapiede lungo la strada, lontano da eventuali ostacoli (alberi, pali, cartelli).
- Posiziona i tuoi bidoni ad almeno un metro di distanza l'uno dall'altro.
- Assicurati che il bidone sia rivolto verso la strada (la maniglia deve essere girata verso il tuo edificio).
- Non riempire eccessivamente il bidone, assicurati che il coperchio si chiuda! Peso massimo 80kg.

Maggiori informazioni

Siamo a tua disposizione!

Se hai domande sul nuovo servizio FOGO, sugli articoli che si possono gettare in ogni bidone, su come usare il tuo cestino da cucina o semplicemente vuoi fare una domanda, **scansiona il codice QR qui sotto con qualsiasi dispositivo compatibile!**

Oppure contattaci:

Alpine Shire Council

info@alpineshire.vic.gov.au

03 5755 0555



Ottieni il massimo dal tuo nuovo bidone

Sta migliorando il modo in cui ricicli a casa



Rifiuti alimentari e del giardino

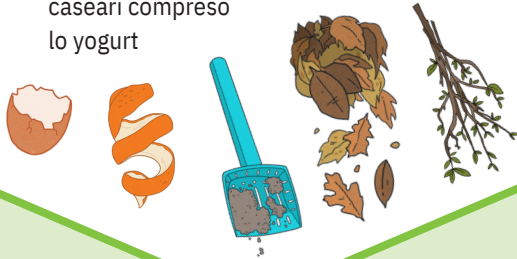
Ritiro settimanale

Solo scarti alimentari, articoli per la casa accettati e rifiuti del giardino. Rimuovi imballaggi, elastici e adesivi dalla frutta.

Articoli accettati

Questo elenco non è esaustivo

- Cibo scaduto e non commestibile
- Tè in foglia sfuso e fondi di caffè
- Carta da cucina, fazzoletti di carta
- Prodotti lattiero-caseari compreso lo yogurt
- Scarti di frutta e verdura
- Carne, frutti di mare, ossa, gusci d'uovo
- Foglie, piante, ramoscelli, erba, erbacce infestanti



Non accettati

Plastica, comprese plastiche biodegradabili o compostabili non certificate, cialde di caffè, legname trattato, abbigliamento, pannolini, salviettine umidificate, materiali riciclabili o rifiuti pericolosi.



Scansiona il codice QR per un elenco completo degli articoli accettati.

Riciclaggio misto

Ritiro quindicinale

Gli articoli devono essere sfusi e puliti dagli scarti alimentari quando vengono collocati in questo bidone. Non gettarli in sacchetti di plastica. Appiattisci le scatole per risparmiare spazio.

Articoli accettati

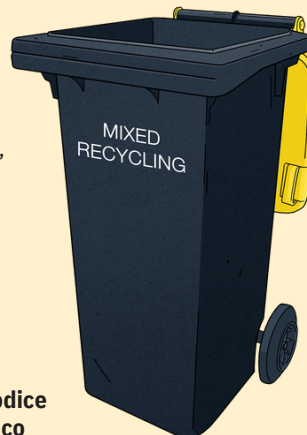
Questo elenco non è esaustivo

- Bottiglie e contenitori di plastica accettati
- Lattine e barattoli di alluminio e acciaio, carta stagnola
- Bottiglie e barattoli di vetro
- Cartone, scatole di cereali, cartoni per uova
- Carta, giornali, riviste, buste di carta



Non accettati

Sacchetti di plastica, altre plastiche molli, vestiti, scarpe, tessuti, cartone rivestito o cerato, rifiuti elettronici e batterie, stoviglie, polistirene (polistirolo), contenitori da asporto per caffè o rifiuti pericolosi.



Scansiona il codice QR per un elenco completo degli articoli accettati.

Rifiuti generici

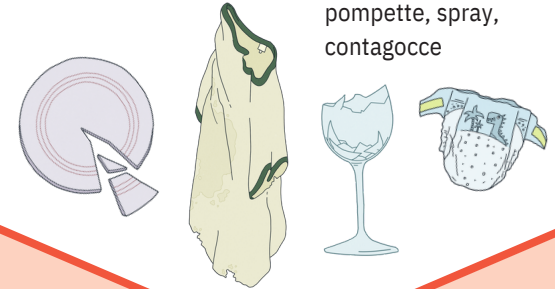
Ritiro quindicinale

Usa questo bidone per gli articoli che non possono essere riutilizzati o riciclati. I rifiuti alimentari non vanno più gettati in questo bidone.

Articoli accettati

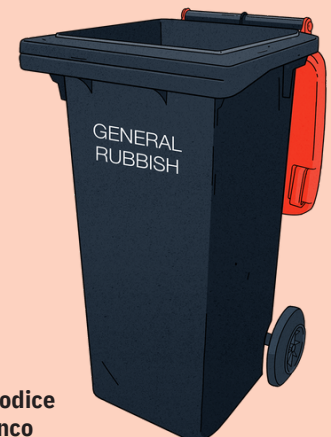
Questo elenco non è esaustivo

- Articoli in vetro, stoviglie e specchi rotti
- Pannolini e salviettine umidificate
- Vestiti, scarpe o tessuti vecchi che non si possono riparare o donare
- Coperchi di barattoli e tappi di bottiglia, pompette, spray, contagocce



Non accettati

Rifiuti elettronici e batterie, rifiuti alimentari e del giardino, prodotti chimici domestici, articoli riciclabili, terriccio, materiali da costruzione o rifiuti pericolosi.



Scansiona il codice QR per un elenco completo degli articoli accettati.